

# Straviwood WallBreak-P Productfiche



Straviwood WallBreak-P is een systeem op basis van [elastische pads](#) dat speciaal ontworpen is om de flankerende geluidsoverdracht tussen CLT-wanden en vloeren te minimaliseren, dankzij de eliminatie van alle stijve contacten.



## SYSTEEMKENMERKEN

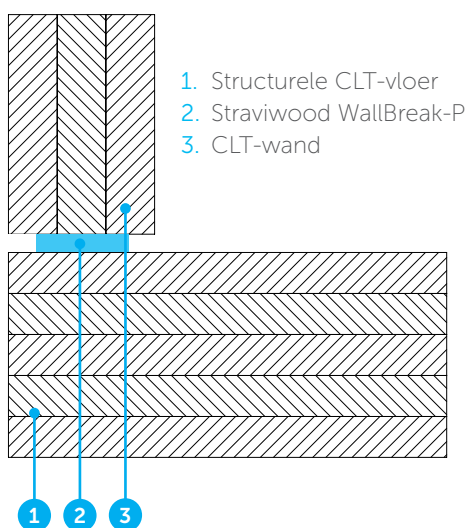
- Minimaliseert het contactoppervlak
- Duurzame oplossing door minder materiaalgebruik
- Ideaal voor wand-vloer ontkoppeling in CLT-constructies
- Geschikt voor alle materialen op houtbasis
- Geen extra gereedschap nodig voor correcte installatie
- Materiaalreeks bestaande uit vele types, waardoor geoptimaliseerd kan worden in functie van de overgedragen drukbelastingen
- Uitstekend gedrag op lange termijn (weinig kruip / differentiële doorbuiging)
- Standaarddikte van 20 mm (andere diktes beschikbaar op aanvraag)
- Gedetailleerd installatieplan beschikbaar op aanvraag
- Wrijvingscoëfficiënt  $\geq 0,5$
- Kan ter plaatse of in de fabriek op de CLT-wand worden gelijmd
- Beschikbaar als losse pads of gelijmd op HPL (geclusterd)
- Optioneel: de spatie tussenin de pads kan eventueel worden opgevuld met minerale wol of evenwaardig (in situ of in de fabriek, afhankelijk van de situatie)
- Snel en eenvoudig te installeren

Om de juiste Straviwood WallBreak-P oplossing te specificeren zullen onze ingenieurs de vereiste akoestische prestaties, wandtype en afmetingen, en de permanente & nuttige belastingen (zonder veiligheidsfactor) moeten kennen.

Indien nodig kan dit systeem gecombineerd worden met speciale veerkrachtige bevestigingssystemen, zoals Straviwood WallBracket en Straviwood ModuLink, om de laterale stijfheid van de akoestisch ontkoppelde verbinding te verhogen.



## TYPISCHE MONTAGE



## DISCLAIMER

Deze informatie is naar ons beste weten op het moment van publicatie accuraat. De verstrekte informatie, gegevens en aanbevelingen zijn gebaseerd op in de industrie aanvaarde tests en eerder productgebruik. Het is bedoeld als een beschrijving van de algemene mogelijkheden en prestaties van onze producten en onderschrijft niet de toepasbaarheid voor een bepaald project. Wij behouden ons het recht voor om producten, prestaties en gegevens zonder voorafgaande kennisgeving te wijzigen. Dit document vervangt alle informatie die voorafgaand aan de publicatie hiervan is verstrekt.



Vismeerstraat 3 - 5384 VL Heesch  
0800 55555 44  
info@delta-l.nl  
<https://www.delta-l.nl>

IBAN: NL79 RABO 0375036717  
BIC: RABONL2U  
BTW: NL811318539B01  
KvK: 08071864

## Delta-L B.V. | CDM Stravitec Nederland

Delta-L is specialist op het gebied van geluidsisolatie en trillingsisolatie en ontwerpt, levert en monteert diverse systemen voor akoestische ontkoppelingen in de bouw en industrie.

Delta-L vertegenwoordigt CDM Stravitec op de Nederlandse markt. CDM Stravitec is opgericht in 1951 en is marktleider op het gebied van akoestische oplegsystemen voor de bouw en industrie en is actief in tientallen landen (30+ vestigingen wereldwijd).

Door onze expertise, jarenlange ervaring en grote database aan meetresultaten van zowel interne en externe laboratorium metingen als in situ metingen hebben we door de jaren heen een uitgebreid assortiment aan akoestische materialen ontwikkeld, welke we op een slimme manier verwerken in diverse akoestische systemen.

Tevens zijn wij hierdoor in staat u adequaat van dienst te zijn bij elke stap in het proces: analyse van het geluid of trilling probleem, het aanleveren van een akoestisch ontwerp, optimalisatie van het ontwerp, productie, levering en montage.

Er wordt continu gewerkt aan innovatie en optimalisatie van de akoestische systemen om uw wensen en eisen om te zetten in een deskundig advies op maat.