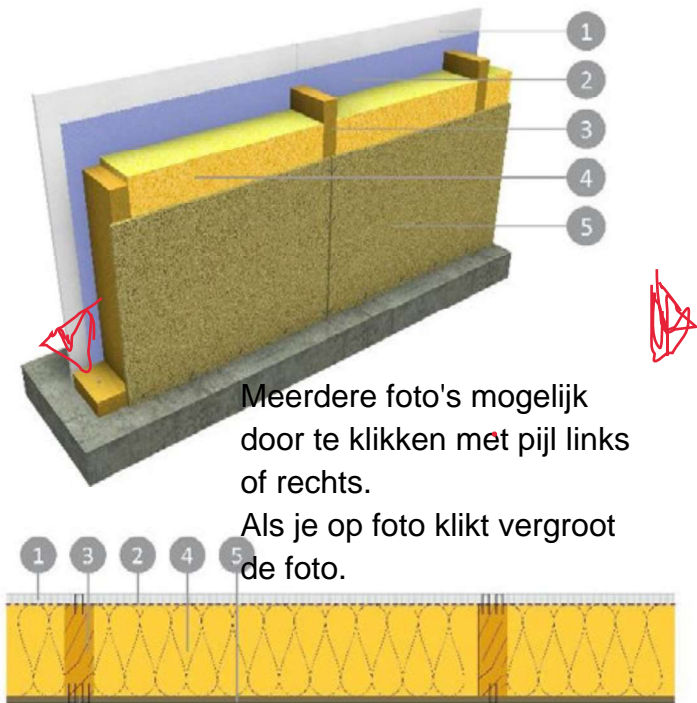


# Systemblad T.IG 2.02-EU

Dragend tussenliggend gevelement met LaDura Premium met dikte 15 mm, REI 60 (o→i)

T.IG REI60.OI DP12-CLS140.RW140-LD15



Meerdere foto's mogelijk door te klikken met pijl links of rechts.

Als je op foto klikt vergroot de foto.

## Technische toelichting:

Wanddikte (1-5): 167 mm

Maximale wandhoogte: 3000 mm

- 1 Siniat LaDura Premium dikte 15 mm, bevestigd met stalen nieten (diameter 1,8 mm, lengte 45 mm, breedte 11,25 mm) h.o.h. max. 150 mm (plaatrand) / 300 mm (plaatmidden)
- 2 Lucht- en dampdichte/remmende folie, bijvoorbeeld DuPont AirGuard
- 3 Massief houten kader, sectie min. 45 x 140 mm op de ruwbouw bevestigd met schroeven (lengte min. 120 mm) h.o.h. max. 800 mm.  
Houten tussenstijlen C18 – 45 x 140 mm, h.o.h. 600 mm tegen de onderregel en bovenregel genageld door middel van stalen nagels (lengte: 125 mm)
- 4 Isolatie, dikte 140 mm: rotswol 35 kg/m<sup>3</sup> (bijvoorbeeld Rockwool Bouwplaat 210,  $\lambda_D=0,037$  W/mK)
- 5 Siniat Duripanel dikte 12 mm, bevestigd met stalen nieten (diameter 1,5 mm, lengte 50 mm, breedte 11,25 mm) h.o.h. max. 100 mm of zelftappende stalen schroeven (lengte min. 45 mm) h.o.h. max. 100 mm.
- 6 Verticaal houten regelwerk ( $d_{\min}$  30 mm)
- 7 EPDM
- 8 Afwerking geventileerde gevelbekleding:
  - Eternit leien, Cedral of Equitone
  - Siniat Paintboard of Bluclad steunplaat voor stucwerk of steenstrips

## Beschrijving

Op houten kepers bevestigd men aan de binnenzijde een Siniat LaDura Premium-plaat, dikte 15 mm. Aan de buitenzijde bevestigd men een Siniat Duripanel-plaat, dikte 12 mm. De spouw wordt met rotswolisolatie gevuld. De randaansluitingen, de naden en de bevestigingsmaterialen worden geplamuurd.

## Systeemprestaties

Systeemeis	Toelichting / rapport	Prestatie
Geluidsisolatie	Met gevelbeplating op houten regels. Proefverslag: BBRI RE STAR 6183-N	$R_{w(C;C_{tr})}$ : 41 (-2;-4) dB
Thermische isolatie	Gesloten wand	$U_{wand} = 0,34$ W/m <sup>2</sup> K
Brandweerstand	Gesloten wand Testrapport WFR 18033A Classificatierapport WFR 18033B	REI 60, o→i
Belasting	Toelaatbare belasting per lopende meter wand Toelaatbare belasting per verticale stijl Toelaatbare spanning in de verticale stijl	15 kN/lm 7,3 kN/stijl max. 1,16 N/mm <sup>2</sup>

Download knoppen : Datasheet, BIM, Bestektekst, ...